

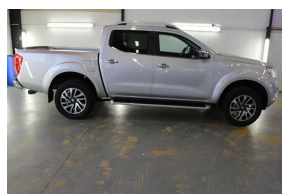
NISSAN NAVARA / 2.3 DCI 190CV 4X4 BVA DOUBLE CABINE TEKNA SUREQUIPE



Mise en circulation	19-06-2018
Kilométrage	15 km *
Couleur	GRIS GLACIER
Taux de CO2	183 g
Puissance	8 cv
Energie	Diesel
Boite	Auto
Reference	24943
Dispo fournisseur	STOCK FOURNISSEUR
Prix catalogue France : 46616 €	- 25 %

SOIT PRIX TOTAL TTC : 35000 €

A partir de 439 € TTC / mois **



EQUIPEMENTS

- ABS - EBD
- Accès et démarrage sans clé Smart Key
- Accoudoir central AV
- Aide au démarrage en côte
- Aide au stationnement AR + Caméra Nissan AVM - Vision 360°
- Airbag conducteur genoux
- Airbags frontaux AV, airbag passager déconnectable
- Airbags latéraux et rideaux
- Assistance au freinage d'urgence BAS
- Attelage
- Banquette AR 3 places avec appuis-tête et assise relevable
- Barres de toit longitudinales
- Blocage de différentiel AR
- Bluetooth
- Calandre chromée
- Caméra de stationnement à 360 degrés Nissan AVM-Vision
- Capteur de luminosité
- Clim automatique bi-zones et ventilation AR
- Commutation auto feux de route-feux de croisement
- Coques de rétroviseurs et poignées ext chromées
- Différentiel à glissement limité électronique eLSD
- Direction assistée
- ESP
- Feux de jour à LED
- Fixations ISOFIX
- Freinage d'urgence autonome
- Jantes alliage 18"
- Lave-phares télescopiques
- Limiteur de vitesse à la descente
- Marche-pieds latéraux
- Navigation Nissan Connect sur écran 7"
- Ordinateur de bord couleur
- Pack Premium : Intérieur Cuir + Siège conducteur à réglage électrique à 8 voies + Toit ouvrant électrique
- Pare-brise avec zone teintée
- Pare-chocs AR chromé
- Peinture métallisée
- Phares antibrouillard AV à cerclage chromé
- Prises 12V x3, Jack, USB
- Radio CD 6HP avec commandes audio au volant
- Régulateur-Limiteur de vitesse
- Répartiteur électronique de freinage
- Rétroviseur int. électrochromatique
- Rétroviseurs électriques et dégivrants avec clignotants latéraux à LED
- Rétroviseurs ext rabattables électriquement
- Roue de secours 16" en acier
- Siège passager réglable à 4 voies
- Sièges AV chauffants
- Suspension Multi-link
- Système d'arrimage C-Channel Nissan
- Verrouillage centralisé à distance
- Vitres AV-AR électriques
- Vitres et lunette AR surteintées
- Vitres teintées
- Volant et pommeau de vitesse gainés de cuir

Idem Finition TEKNA France : Avec option(s) : Attelage Blocage de différentiel AR Peinture métallisée Pack Premium

GARAGE DU MIDI - 6 rue Gothard 71800 LA CLAYETTE

Les garanties légales de conformité et de vice caché sous régies par les articles L211-4 à L213.13 et L1641 à L 1648, du code de consommation disponibles en annexe dans le magasin.

* km non garantis.

** Offre de location longue durée sur 5 ans. Un premier loyer de 7000 € suivi de 60 loyers de 439 €

Exemple pour une NISSAN NAVARA 2.3 DCI 190CV 4X4 BVA DOUBLE CABINE TEKNA SUREQUIPE Diesel avec 15 km en location longue durée sur 61 mois et pour 50 000km, hors assurances facultatives. Sous réserve d'étude et d'acceptation par notre organisme de financement. Un crédit vous engage et doit être remboursé. Vérifiez vos capacités de remboursement avant de vous engager. Aucun versement de quelque nature que ce soit, ne peut être exigé d'un particulier, avant l'obtention d'un ou plusieurs prêts.